



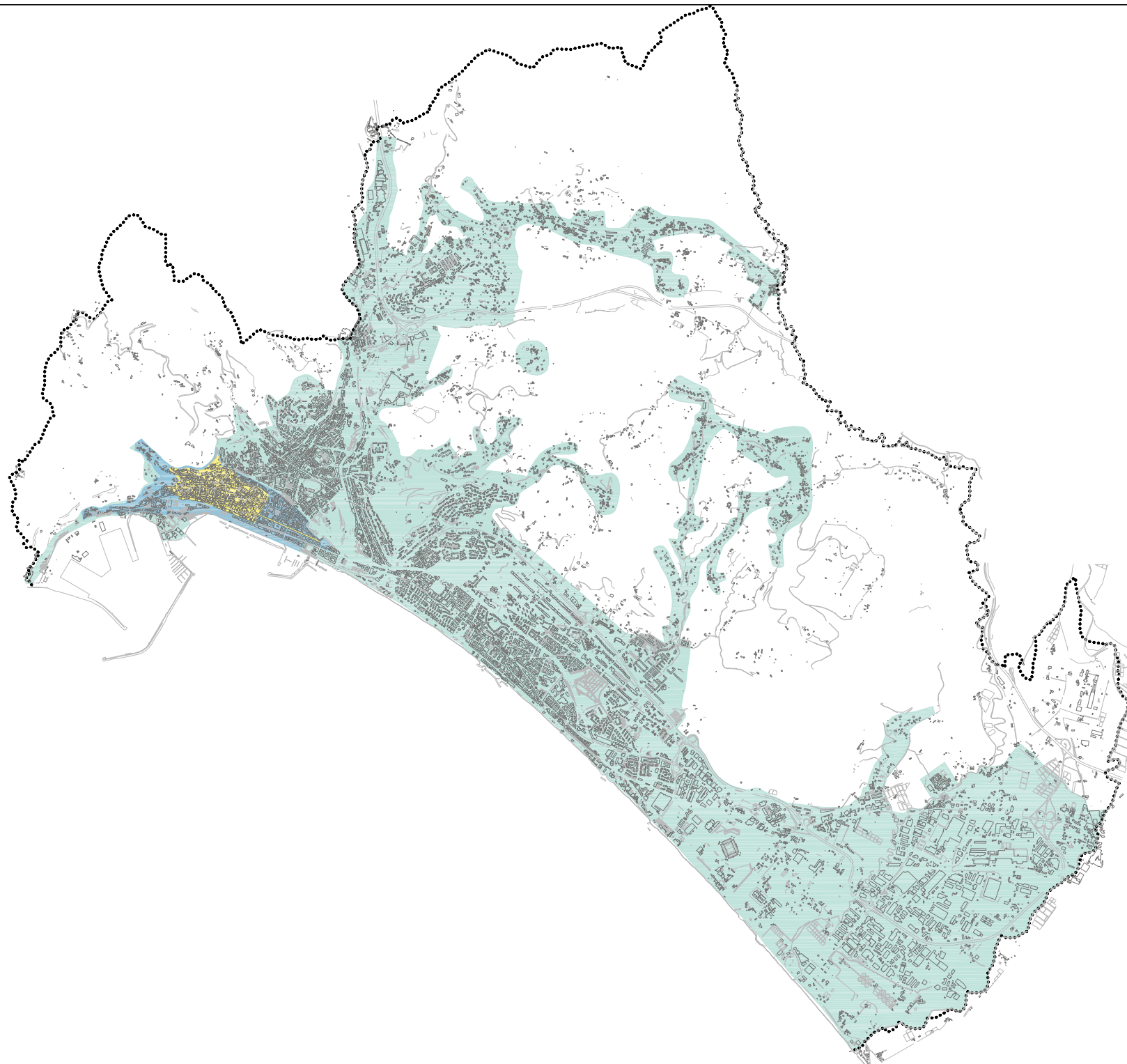
COMUNE DI SALERNO

**PIANO GENERALE
DEGLI
IMPIANTI PUBBLICITARI**
Norme di Attuazione

allegato A

ZONIZZAZIONE

-  **ZONA 1**
zona omogenea A - centro storico
(escluso il nucleo antico e C.so V. Emanuele)
-  **SOTTOZONA 1a**
nucleo antico e Corso V. Emanuele
-  **ZONA 2**
tessuto consolidato
-  **ZONA 3**
area esterna al centro abitato



scala 1:40.000